

DOPORUČENÁ VÝROBNÍ OBLAST: ŘVO, KVO

- ★ vysoká stravitelnost vlákniny
- ★ vysoký výnos
- ★ odolnost přisušku

**29.274 kg**  
mléka z hektaru  
vypočteno z dat Limagrain  
2015

### Středně raný, velmi dobře olistěný silážní hybrid.

Kombinace vysoké stravitelnosti vlákniny a výnosu zaručuje nadprůměrnou produkci mléka z hektaru. Hybrid vyniká dobrým zdravotním stavem a vysokou odolností fuzariózám na stéble i palici. Lze doporučit také ke sklizni technologické siláže.

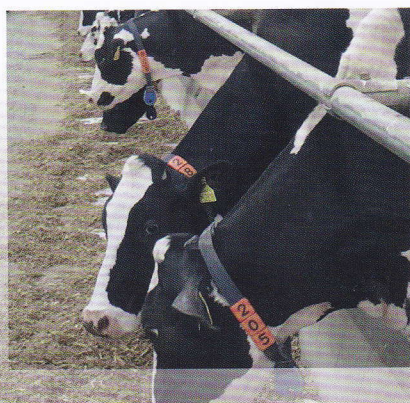
### Zootechnické parametry

nízký	<b>DINAG (stravitelnost vlákniny)</b>	vysoký
nízký	<b>obsah by-pass škrobu</b>	vysoký
< 7 dní	<b>setrvání v optimální sušině</b>	7 dní

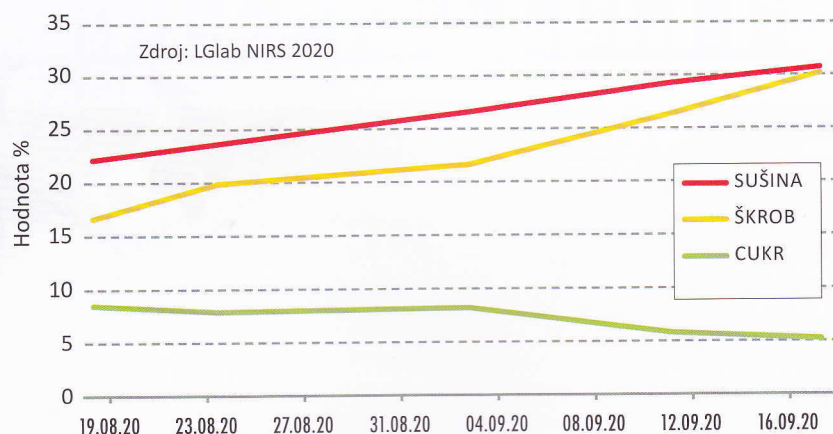
### Agonomické parametry

výsevek (80-90 000 semen/ha)

pomalý	<b>počáteční vývoj</b>	rychlý
nízká	<b>odolnost chladu</b>	vysoká
nízká	<b>odolnost přisušku</b>	vysoká
slabá	<b>reakce na intenzitu</b>	silná
slabý	<b>stay green efekt</b>	silný
ne	<b>vhodný k pozdnímu setí</b>	ano



### LG 31.295 Silážní monitoring



### Slovo experta:

U hybridu LG 31.295 jsme svědky každý rok lineárně narůstající sušiny a škrobu a poměrně stabilní a vysoké hladiny cukrů. Tento aspekt umožňuje širší sklizňové okno při zachování optimálního poměru živin. Odolává nepříznivým vlivům, zejména přisušku. Svoji vitalitu a velmi dobrý růst projevuje také odolností proti napadení plísněmi. Svým stay green efektem dává dostatečný prostor pro sklizeň i při použití na větších osevních plochách.